



onstrucciones

lemente

Toledo S.L.



Vivienda Tipo 3

Hacemos su vivienda como si fuera nuestra.

Residencial Mercedes

Memoria de Calidades

ESTRUCTURA.

Zapatas, pilares y muros de contención de hormigón armado. Paredes de carga en bloque de termoarcilla de 25cm de espesor.

ALBAÑILERÍA.

Cerramiento con bloque de termoarcilla de 25cm de ancho con aislamiento acústico y térmico. Forjado de semivigueta y bovedillas prefabricado de hormigón. Tabiquería interior de la vivienda realizada en bloque de hormigón vibrado de 9. Albardilla de hormigón en parapetos, azotea.

PAVIMENTOS.

Salón comedor, cocina, dormitorios y vestidores en porcelánico. Escaleras en granito color claro. Azotea transitable en plaqueta cerámica antideslizante de 25x25 cms con junta ancha.

ALICATADOS.

En la cocina se utilizará cerámica de formato grande con parte proporcional de piezas decorativas y cenefas. En baños y aseo se contempla el uso de cerámica de formato grande con cenefas y listelos a juego. en ventanas se utilizará vierteaguas de hormigón polímero de una sola pieza.

REVESTIMIENTOS.

Yeso proyectado en paredes y techos interiores. En exteriores se realizará enfoscado y pintura. En las dos plantas de la vivienda se instalarán falsos techos con cornisas de escayola.

CARPINTERÍA.

En ventanas se realizará con aluminio anodizado y de doble cristal. Puerta de acceso a la vivienda en aluminio anodizado, con cierre de seguridad de tres puntos, sellado perimetral con goma aislante y mirilla óptica. Puerta de paso interiores en madera moldurada y barnizada. Vestidores forrados interiormente con parte proporcional de colgadores, gavetas y estantes.

CUBIERTAS.

Cubierta plana con impermeabilización de lámina de PVC de 1,2 mm de espesor, aislamiento térmico y terminada con plaqueta cerámica. Cubierta de teja curva realizada sobre rasillón cerámico, e impermeabilización con lámina de PVC de 1,2 mm.

PINTURA.

En interiores, pintura Plástica en paredes y techos. Sobre enfoscados exteriores pintura pétreo impermeabilizante Acriptón o similar. En carpintería interior laca poliuretano de 2 componentes en terminación satinada.

EQUIPAMIENTOS DE COCINA.

Mobiliario de cocina completo compuesto de alto y bajo, con tiradores en acero inoxidable y accesorios en interiores. Encimera de Silestone o Granito. Campana de humos, placa vitrocerámica, horno eléctrico y nevera. Fregadero y escurridor con grifería monomando.

EQUIPAMIENTO DE BAÑOS.

Loza sanitaria tipo "Roca Dama" de color blanco en baños. Mueble baño de 1 seno. Grifería monomando de acero inoxidable. En baño principal bañera de hidromasaje.

FONTANERÍA.

Fontanería realizada con tubería de Polibutileno P.B. con sistema de llaves de corte independiente en cada cuarto húmedo. Calentador individual eléctrico para el suministro de agua sanitaria de 80 Litros. Placa solar "Solahart" de 180 litros fabricada en Alemania, pionera en el mercado.

ELECTRICIDAD.

Instalación de portero individual. Placas y mecanismos tipo Ticino, modelo "Luna" o similar. Puntos de Teléfono en salón y dormitorios. Puntos de TV en salón y dormitorios. Puntos de luz empotrados en techo, tipo Dowlight de luz fría en sala, pasillo, cocina y baños.

CERRAJERÍA.

Puerta de garaje en hierro galvanizado lacado en blanco. Automática y enrollable tipo "Horman" o similar con mando a distancia. Barandas en balcón de hierro forjado. Barandilla en escalera interior de la vivienda hierro forjado.

VARIOS.

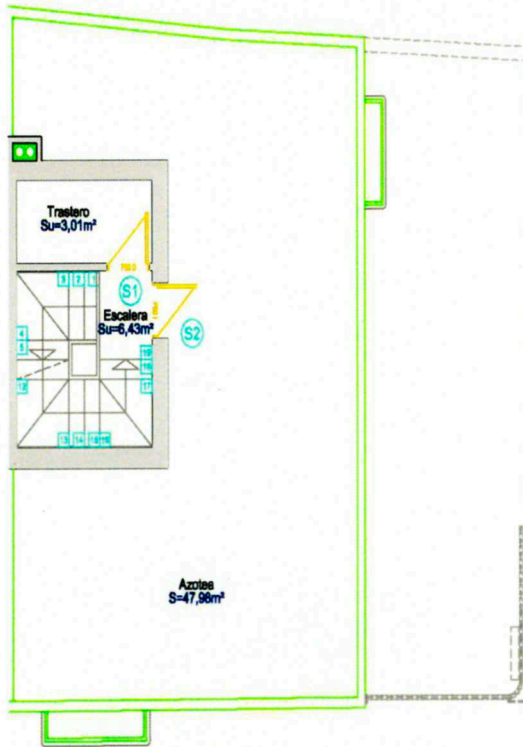
Instalación de Aire Acondicionado tipo Fujitsu General (Frio/Calor) en toda la vivienda. Depurador para agua potable, en cocina hasta 90 litros/día, incluso barbacoa en sala comedor.



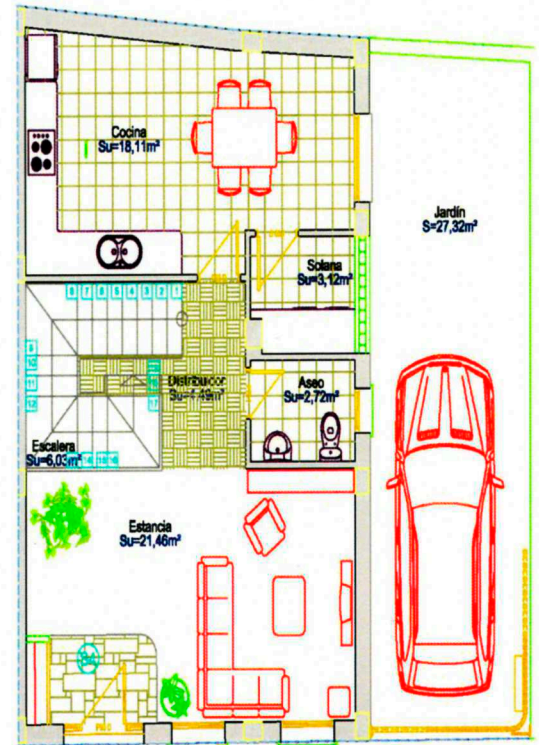
Residencial Mercedes

En la zona alta de San Miguel

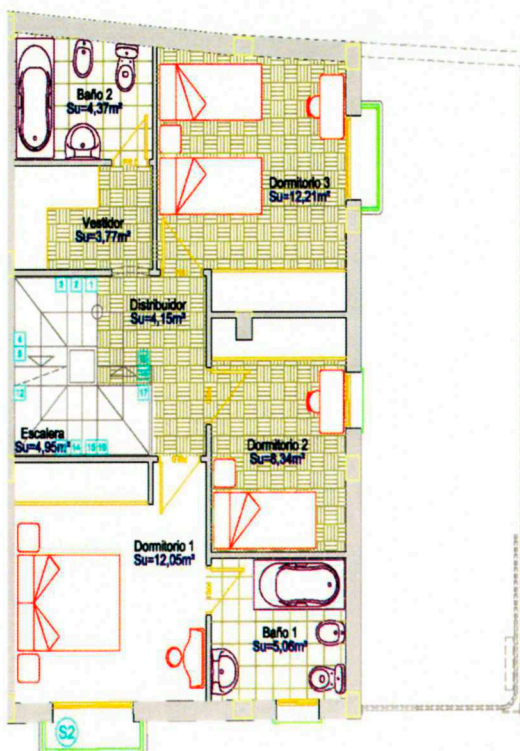
Azotea



Planta Primera



Planta Baja



Vivienda 3. Planta Primera.

	Superficie útil
Escalera	4,95
Distribuidor	4,15
Vestidor	3,77
Dormitorio 1	12,05
Dormitorio 2	8,34
Dormitorio 3	12,21
Baño 1	5,08
Baño 2	4,37
Total m²	54,90

Vivienda 3. Planta Baja.

	Superficie útil
Estancia	21,46
Distribuidor	4,49
Escalera	6,03
Aseo	2,72
Solana	3,12
Cocina	18,11
Total	55,93



**Construcciones
Clemente Toledo S.L.**

**C/ Yaiza n 32, Charco del Pino
Granadilla de Abona**

Tfno/Fax: 922 771 471

Movil: 607 556 627/ 677 467 895

constclementetoleto@gmail.com

www.clementetoledo.com